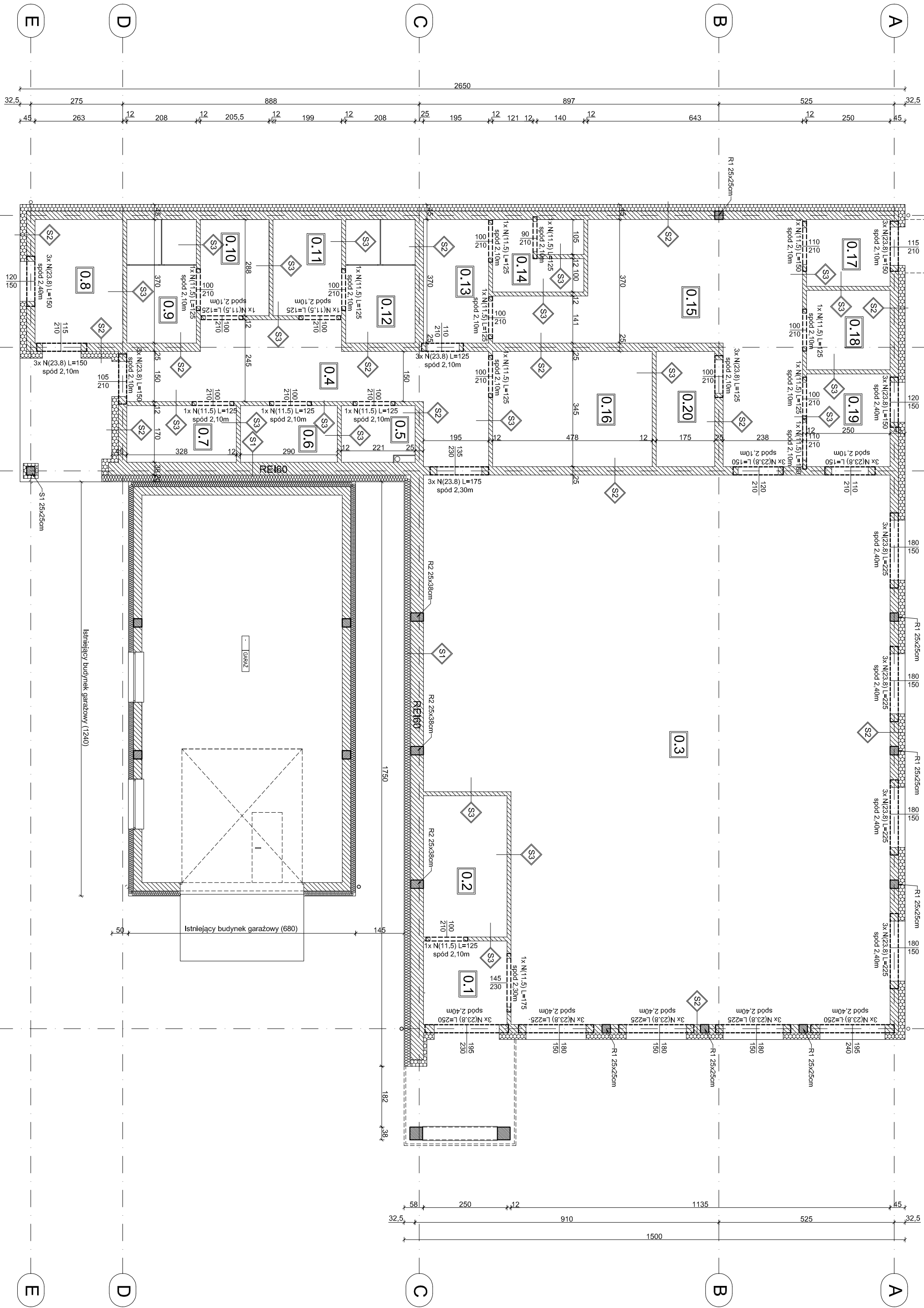
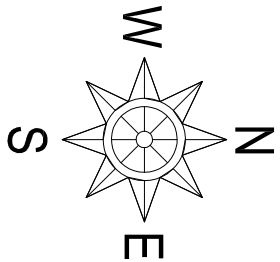


RZUT KONSTRUKCJI ŚCIAN I NADPROŻY NAD OTWORAMI
skala 1:100

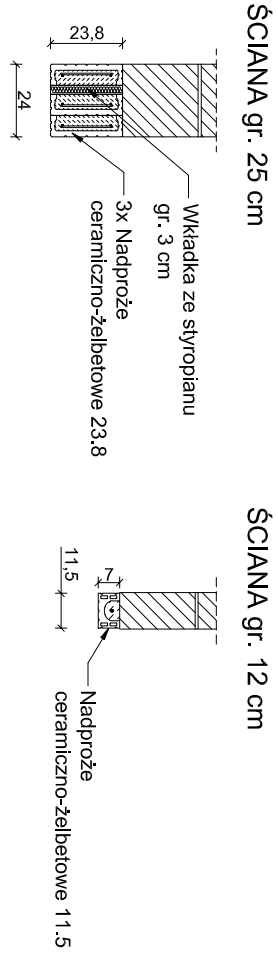


KONSTRUKCJA ŚCIANY:

- S1 pustak ceramiczna 38 cm
- S2 pustak ceramiczna 25 cm
- S3 pustak ceramiczna 12 cm

Lp.	Nazwa pomieszczenia	Pow. użytk. (m2)
0.1	Wiatrołap 1	6,25
0.2	Szatnia	10,58
0.3	Sala świetlicy	211,54
0.4	Komunikacja	24,07
0.5	Pom. porządkowe	3,75
0.6	WC niepełnosprawnych	4,93
0.7	Magazynek	5,58
0.8	Węzeł ciepły / pom. techniczne	9,47
0.9	WC męski	7,7
0.10	Przedstójek WC męskiego	5,92
0.11	Przedstójek WC kobiet	5,92
0.12	WC kobiet	7,7
0.13	Szatnia dla obsługi	7,21
0.14	WC obsługi	5,72
0.15	Kuchnia	36,61
0.16	Pomieszczenie gospodarcze	16,49
0.17	Wiatrołap 2	5
0.18	Magazyn naczyń	5,95
0.19	Zmywalnia	6,95
0.20	Magazynek z chłodnią	6,03
		393,40

SCHEMAT UŁOŻENIA NADPROŻY W ŚCIANACH MUROWANYCH
skala 1:25



ZESTAWIENIE NADPROŻY CERAMICZNO-ŻELBETOWYCH	OZNACZENIE	LIŚCIE
11.5/1.25	1	2
11.5/1.50	1	1
23.8/1.25	6	6
23.8/1.50	21	21
23.8/1.75	3	3
23.8/1.225	24	24
23.8/1.250	3	3

UWAGI:
- szczegółowe domiany odczytywać z rysunków architektonicznych

INWESTOR:
GMINA ŻELÓW
ul. Żeromskiego 23, 97-425 Żelów

JEDNOSTKA PROJEKTOWA:
PRZEDSIĘBIORSTWO PROJEKTOWANIA I NADZORU
JUKON PROJEKT

PROJEKTOWY:
PROJ. GŁÓWNY: mgr inż. JAROSŁAW JURCZAK
SPRAWDZAJĄCY: mgr inż. TOMASZ SZWED
WSPÓŁPRACOWNIK: inż. PRZEMISŁAW GRZYBEK

PROJEKT TECHNICZNY
KONSTRUKCYJNA

DATA: wrzesień 2022
SKALA: 1:100
NR. RYS.: TK.02